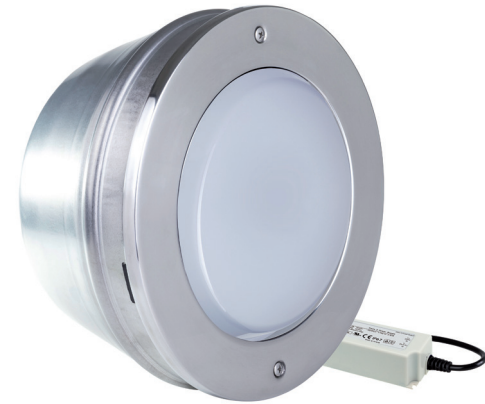


STD stainless steel projector OnLED V2DC Proyector STD OnLED V2 DC acero inox.



Projector designed to be installed in projects executed in concrete, or prefabricated pools. Manufactured entirely in AISI 316 steel which provides high added value. Power supply included.

Proyector concebido para instalarse en proyectos realizados en hormigón, o piscinas prefabricadas. Está fabricado íntegramente en acero AISI 316 que le aporta un alto valor añadido. Incluye fuente de alimentación.

Consumption/ Consumo

Monocolour/ Monocolor: 32W (32VA)

Voltage/ Voltaje

24 Vdc

Lumens/ Lúmenes

4.320 lm

Efficiency/ Eficiencia

135 lm/W

Life Span/ Vida útil

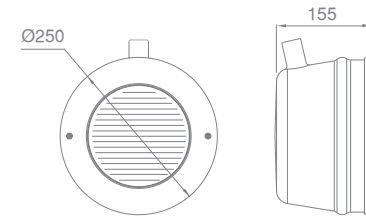
L80 - 60.000h

Protection level/ Grado de Protección

IP68



- I0128 STD projector V2 24VDC stainless steel concrete pool
Proyector STD acero inox. V2 24VDC piscina hormigón
- I0129 STD stainless steel projector V2 24VDC prefabricated p.
Proyector STD V2 24VDC acero inox. p. prefabricada



| Code/ Código | Light/ Luz | Face Plate/ Embellecedor | Optic/ Óptica | Control/ Control |
|--------------|--------------------------------------|--|-------------------------------|--|
| I0128 | W Cool white Blanco frío | Material/ Material | N Narrow Concentrada | Multicolour Multicolor |
| I0129 | WW Warm white Blanco cálido | P Plastic Plástico | M Medium Media | I0826 Modulator Modulador |
| | | I Stainless Steel Acero Inox. | W Wide Abierta | I0828 Remote control Control Remoto |
| | | Shape/ Forma | | I0831 Push-button Pulsador |
| | | S Square Cuadrado | | DMX |
| | | R Round Redondo | | I0832DMX DMX power supply Alimentador DMX |
| | | | | I0832DMXFE DMX external power supply Alimentador DMX fuente externa |